



ИЗГОТОВЛЕНИЕ И ОБСЛУЖИВАНИЕ ГИДРООБОРУДОВАНИЯ

г. Санкт-Петербург

О КОМПАНИИ

Компания «Hydrofab» на рынке производителей гидравлики в России заявила о себе в 2017 году.

Наше отличие от крупных холдингов в небольшом размере, а следовательно, небольших собственных затратах, поэтому на гидравлические станции и другую продукцию цена не завышена за счет брендового имени и прочего.

ВЫБИРАЯ НАС ВЫ ПОЛУЧИТЕ

1



**предприятие
способное решить
любую поставленную
задачу**

2



**качественную
продукцию из топовых
комплектующих**

4



**изготовление
продукции в
оговоренный срок**

3



**оптимальные цены за
счет склада
гидрокомпонентов**

5



**бесплатную доставку
по Санкт-Петербургу**

6



**гарантийное обслуживание
продукции**

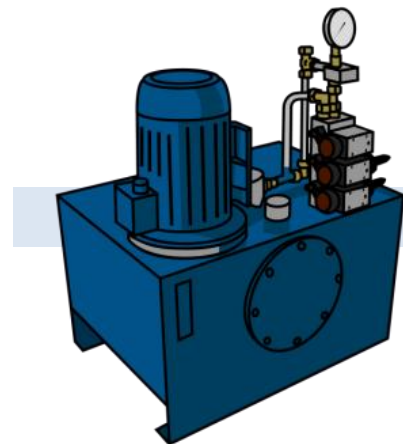
ГИДРОСТАНЦИИ

Изготавливаем общепромышленные гидростанции и станции высокого давления для разных отраслей промышленности:

- с электроприводом, бензоприводом или пневмоприводом
- с рабочим давлением до 150 МПа
- с производительностью от 0,05 до 1000 л\мин
- с ручным или дистанционным управлением
- по индивидуальному заказу с Вашими характеристикам

ЭТАПЫ ПРОИЗВОДСТВЕННЫХ РАБОТ

1. Составление и разработка конструкторской документации
2. Подбор комплектующих
3. Сборка деталей и узлов
4. Покраска корпуса
5. Проверка на перегрузки станции
6. Формирование паспорта изделия с гарантией 12 месяцев
7. По желанию Клиента осуществляем монтаж и регулярное технического обслуживания



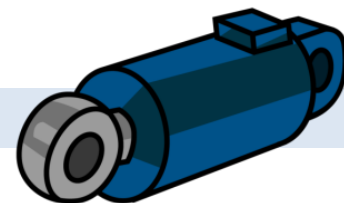
ГИДРОЦИЛИНДРЫ

Изготавливаем гидроцилиндры с различным вариантом конструктивного исполнения:

- по индивидуальному заказу с Вашими характеристикам
- с последующим монтажом и технического обслуживанием от наших специалистов
- в комплекте с готовой к работе маслостанцией или в составе гидравлики

ЭТАПЫ ПРОИЗВОДСТВЕННЫХ РАБОТ

1. Составление и разработка конструкторской документации
2. Подбор комплектующих
3. Сборка деталей и узлов
4. Покраска корпуса
5. Тестирование гидроцилиндра в различных режимах
6. Формирование паспорта изделия с гарантией 12 месяцев
7. По желанию Клиента осуществляем монтаж и регулярное технического обслуживания



РЕМОНТ ГИДРАВЛИЧЕСКИХ СИСТЕМ ТЕХНИКИ

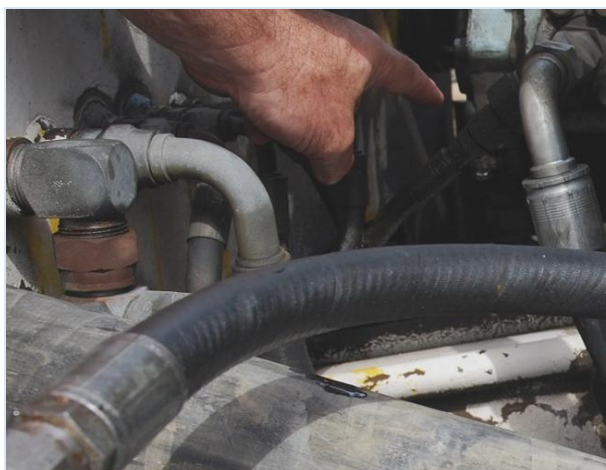
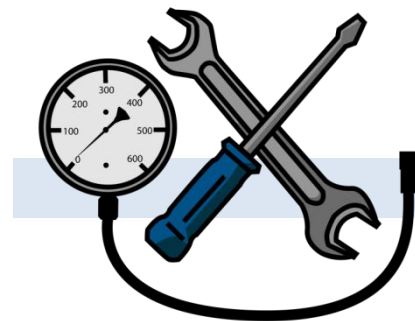
Бригада Hydrofab осуществляет ремонт систем спецтехники, которая в себя включает:

- гидронасосы и гидромоторы
- гидрораспределители
- гидроцилиндры: ремонт штока, гильзы и замена уплотнений
- гидроклапаны
- гидромеханические и механические трансмиссии

ЭТАПЫ РЕМОНТА ГИДРОСИСТЕМ

Ремонт гидравлики Клиента проводится путем выезда технической бригады и осуществляется по пунктам:

1. Диагностика причин неисправности
2. Разборка гидросистемы на узлы и агрегаты (если это необходимо)
3. Ремонт гидравлики
4. Тестирование оборудования во всех режимах
5. На оказанный ремонт предоставляется гарантия



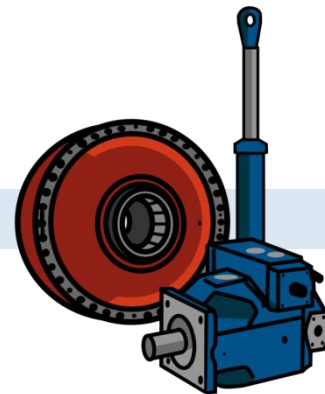
ГИДРОКОМПОНЕНТЫ И КОМПЛЕКТУЮЩИЕ

Снабжаем предприятия комплектующими гидравлики, такими как:

- гидроклапаны
- гидромоторы (приводы)
- гидрораспределители
- фильтры
- фильтроэлементы
- рукава высокого давления

СОТРУДНИЧЕСТВО

Hydrofab сотрудничает с лучшими мировыми и российскими заводами – изготовителями стандартных и нестандартных уплотнительных соединений, гидравлических клапанов и кранов, гидронасосов и моторов, фильтров, фильтроэлементов и аксессуаров, гидростанций, а также гидроцилиндров и комплектующих к ним, представленных в постоянном наличии на нашем складе.



ЗАКЛЮЧЕНИЕ

СТРУКТУРА ОБОЗНАЧЕНИЯ ГИДРОСТАНЦИИ HYDROFAB*

*пример заказа по коду **НЭЭ10-15,0А15-220** и его расшифровка, см. в указанной таблице ниже

Н	Продукция	
	Н	насосная гидростанция
Э	Тип электропривода	
	Э	электропривод
	Б	бензопривод
	П	пнеumoпривод
Э	Тип управления	
	Р	ручное
	Э	электромагнитное
	Эд	электромагнитное дистанционное
10	Рабочее давление	
	От 0,1 – 150 МПа	
15,0	Номинальное давление	
	от 0,5 – 1000 л/мин	
А	Тип гидравлического распределителя	
	А	разгрузочный кран
	Г	четырёхлинейный двухпозиционный распределитель
	И	четырёхлинейный трехпозиционный распределитель
15	Объем бака	
	От 1 – 1000 л	
220	Питание двигателя	
	220/380В	

КОНТАКТЫ

телефон: +7 (812) 929-60-54

e-mail: info@hydrofab.pro