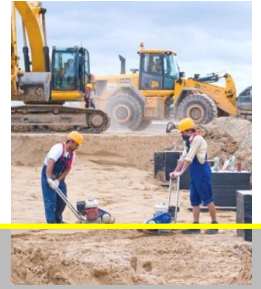
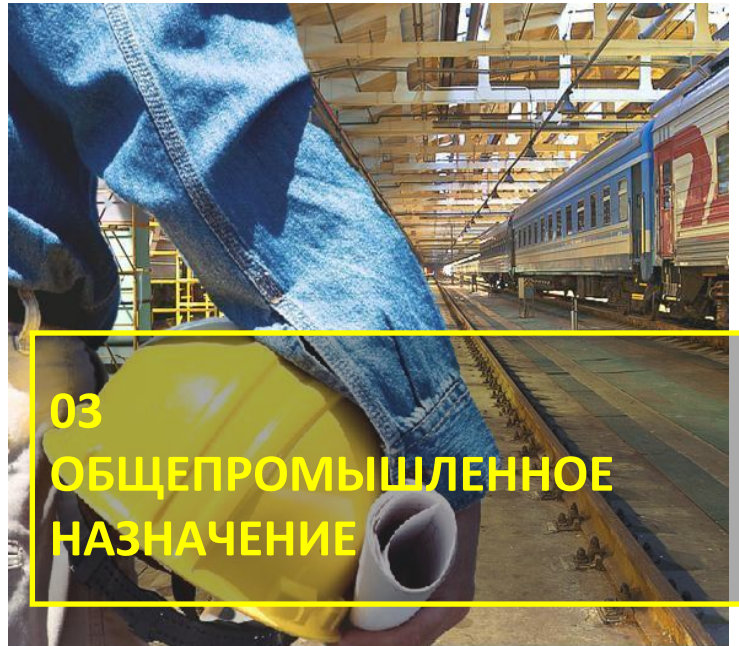




**01
СТРОИТЕЛЬСТВО**



**02
СУДОСТРОЕНИЕ**



**03
ОБЩЕПРОМЫШЛЕННОЕ
НАЗНАЧЕНИЕ**



СОДЕРЖАНИЕ

О КОМПАНИИ..... 02

СТРОИТЕЛЬСТВО

оборудование для подъема мостовых пролетов и мостов..... 04
гидросистемы управления подъема и опускания груза или объекта..... 05
установки бестраншейной прокладки труб..... 06

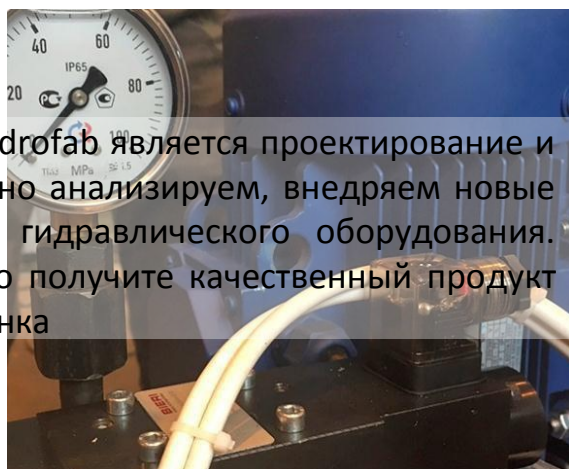
СУДОСТРОЕНИЕ

установка для испытаний 07

ОБЩЕПРОМЫШЛЕННОЕ НАЗНАЧЕНИЕ

станции гидравлические на давление от 10 кгс/см² до 700кгс/см²..... 08

Основным направлением компании Hydrofab является проектирование и изготовление гидравлики. Мы постоянно анализируем, внедряем новые методы разработки и обслуживания гидравлического оборудования. Поэтому Вы можете быть уверены, что получите качественный продукт отвечающий современному запросу рынка





О КОМПАНИИ

КОРОТКО О НАС

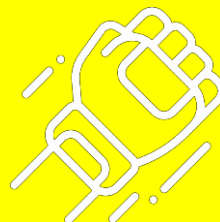
Находимся

в Санкт-Петербурге



Работаем

в России
и СНГ



Мы

боремся

за
работающую
гидравлику



Занимаемся

гидравликой
с 2017 года



Мы изготавливаем различное

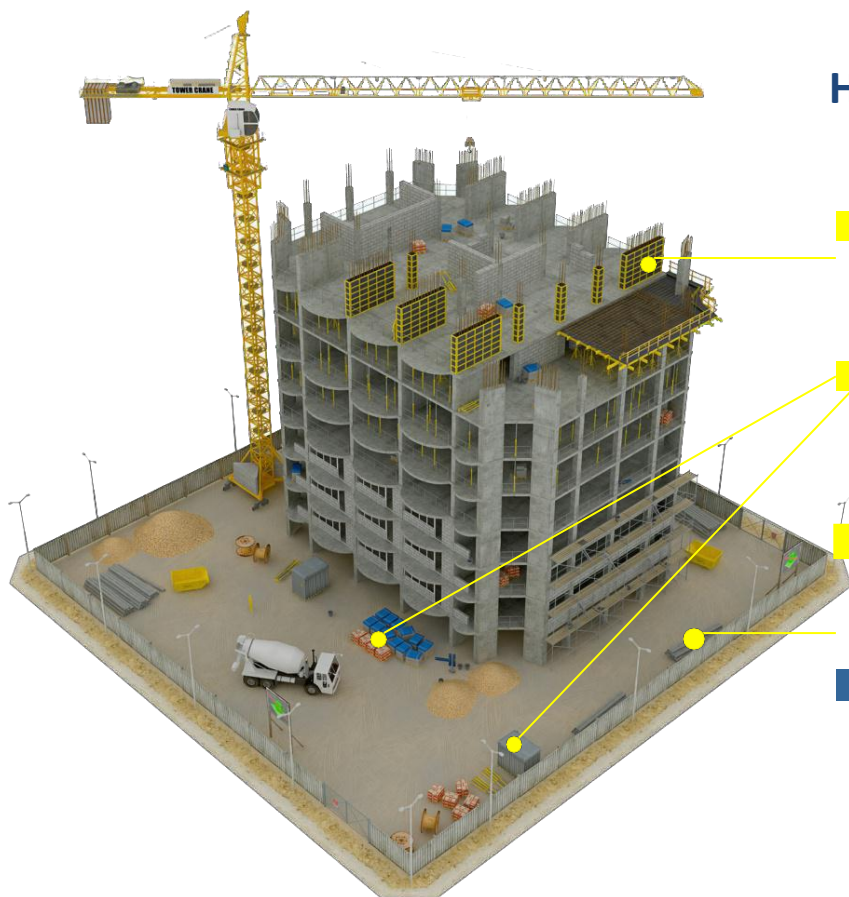
гидрооборудование, в том комплексы и
системы, которые необходимы Вашим работникам

Наше отличие от крупных холдингов в небольшом размере, а следовательно, небольших собственных затратах, поэтому на гидравлическое оборудование цена не завышена за счет брендового имени и прочего.



СТРОИТЕЛЬСТВО

Гидравлическое оборудование



НАШИ НАПРАВЛЕНИЯ

- оборудование для работы со стержневой арматурой
- гидросистемы управления подъема и опускания груза или объектов
- установки бестраншейной прокладки труб
- комплектация (аксессуары)

Цель команды Hydrofab – оказание помощи проектным и монтажно-строительным организациям при выполнении строительства с применением различного гидравлического оборудования, систем и гидроинструмента.





СТРОИТЕЛЬСТВО

Гидравлическое оборудование

Оборудование для работы по подъему целых зданий

Предназначено для механического соединения стержневой арматуры муфтами (опрессовка арматуры), в соответствии с ГОСТ 10922–2012 «Применение механических соединений стержневой арматуры диаметром от 16 до 40 мм».



| Модель | Ном. усилие | Типоразмер | Упр. | Габариты (ДхШхВ) |
|--------|-------------|------------------------------|-------|------------------|
| ССП-2 | 200 тс | С высотой подъема до 2500 мм | Гидр. | 200x200мм |
| ССП-4 | 800 тс | С высотой подъема до 2000 мм | Гидр. | 400x400мм |
| ССП-8 | 1200 тс | С высотой подъема до 500 мм | Гидр. | 600x600мм |

КОМПЛЕКТАЦИЯ (АКСЕССУАРЫ)

- мобильная гидростанция мульти-портовая,
- блок управления потоком,
- комплект РВД длиной от 5 000 мм с БРС до 50 000мм,
- кабель контрольный, также комплект разъемов,
- предохранительное устройство.



СТРОИТЕЛЬСТВО

Гидравлическое оборудование

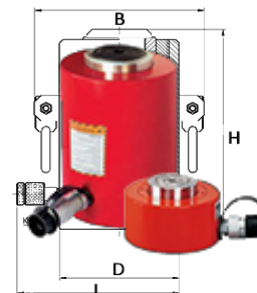
Гидросистемы управления подъема и опускания груза или объекта



Гидравлические системы подъема и опускания, представляют собой соединение различного типа гидравлических домкратов, которые применяются при монтаже, демонтаже, выравнивании, позиционировании и удержании крупногабаритного и тяжеловесного груза.



| Модель | Ном. усилие | Ход штока | Возврат штока |
|--------|-------------|-----------|-----------------------------|
| ДСН | 25-200 тс | 15- 25 мм | гравитационный |
| ДН | 5-200 тс | до 16 мм | пружинный гравитационный |
| ДГ | 50-1000 тс | 50 | гидравлический пружинный |



КОМПЛЕКТАЦИЯ (АКСЕССУАРЫ)

ДСН, ДН, ДГ

- гидростанция
- комплект РВД с БРС
- возможно изготовление домкратов с ручками для переноса
- манометр



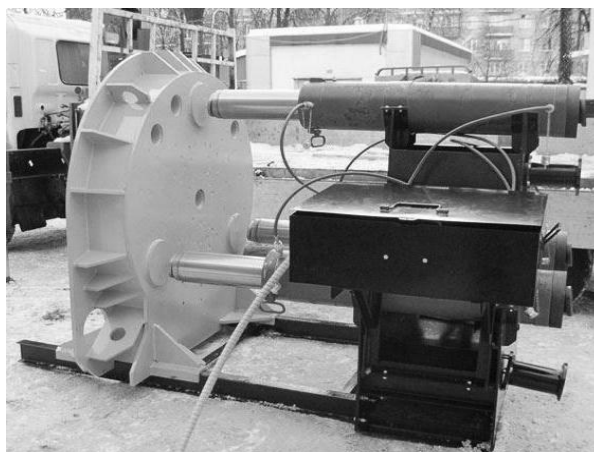
СТРОИТЕЛЬСТВО

Гидравлическое оборудование

Установка гидравлическая с ДВС приводом для бестраншейной прокладки труб



Предназначены для прокладки труб методом продавливания стальных и железобетонных труб диаметром от 100 – 1620 мм, на расстояние до 90 метров в грунте, при строительстве трубопровода и инженерных коммуникаций.



| Модель | Ном. давление | Тип двигателя | Вес | Габариты, (ДхШхВ) |
|---------------|---------------|----------------|--------|-------------------|
| MP.H25.-40.GE | 25МПа | электро дизель | 250 кг | 1050x800x800 мм |
| MP.H70.-40.GE | 70МПа | электро дизель | 260 кг | 1050x800x800 мм |

КОМПЛЕКТАЦИЯ (АКСЕССУАРЫ)

- силовой блок, состоящий из силовых гидроцилиндром, пульта управления, нажимного устройства и направляющей рамы
- гидростанция (с различным двигателем на выбор: дизель, бензин, электро
- комплект РВД с БРС



СУДОСТРОЕНИЕ

Гидравлическое оборудование

УСТАНОВКА ДЛЯ ИСПЫТАНИЙ

Гидронагружение гидрооборудования



Предназначена для проверки на герметичность, прочность и работоспособность изделий работающих на высоком давлении от 350 кгс/см² до 2800 кгс/см² Рабочей средой которых является, вода, масло, спец жидкости ПГВ метанол и прочие.



| Модель | Ном. Давление | Тип двигателя | Вес | Габариты, (ДхШхВ) |
|---------------|--------------------------|----------------|---------|-------------------|
| НР.А.Н.40 | 400 кгс/см ² | пневмо-гидрав. | 120 кг. | 600x600x11000 мм |
| HF-НР.А. Н.70 | 700 кгс/см ² | Пневмо-гидрав. | 120 кг. | 600x600x1100 мм |
| HF-НР.1500 | 1500 кгс/см ² | пневмо-гидрав. | 120 кг. | 600x600x1100 мм |

КОМПЛЕКТАЦИЯ (АКСЕССУАРЫ)

УСП

- стальная рама, оснащенная колесами (доп. функция),
- КИП с сертификатами Росреестра,
- Блок электронный регистрации данных с сертификатом средств измерения.



ОБЩЕПРОМЫШЛЕННОЕ НАЗНАЧЕНИЕ

Гидравлическое оборудование

Станции гидравлические на давление от 10 кгс/см² до 700кгс/см²

Предназначены для питания гидравлической энергией разных исполнительных изделий, таких как гидравлические цилиндры, гидравлические фильтры, промышленный фильтры, статочное оборудования.



| Модель | Ном. давление. | Расход до: | Управление | Габариты, (ДхШхВ) |
|--------|-------------------------|------------|------------|-------------------|
| HF.LP. | 160 кгс/см ² | 10 л/мин | Е/Н | - |
| HF.MP. | 350 кгс/см ² | 600 л/мин | Е/Н | - |
| HF.HP. | 700 кгс/см ² | 20 л/мин | Е/Н | - |

**возможное исполнение с привод пневматическим, ДВС и электроприводом.*

КОМПЛЕКТАЦИЯ (АКСЕССУАРЫ)

- Гидроцилиндры,
- Домкраты,
- Рукава высокого давления,
- Ручные насосы.



ОБЩЕПРОМЫШЛЕННОЕ НАЗНАЧЕНИЕ

Гидравлическое оборудование

Станции гидравлические на давление от
10 кгс/см² до 700кгс/см²



КОМПЛЕКТАЦИЯ (АКСЕССУАРЫ)

- тележка универсальная на колесах
- телескопическая стойка
- гидростанция (на выбор с электро или пневмодвигателем)
- комплект приспособлений (насадок)
- комплект РВД с БРС



ОБЩЕПРОМЫШЛЕННОЕ НАЗНАЧЕНИЕ

Гидравлическое оборудование

Станция для гидравлических прессов и гидравлических
пресс-машин
АО «Уралэлектромедь», г. Екатеринбург



Станция гидравлическая для немецких станков для
зажима заготовок
ООО «СФТ», г. Москва





ОБЩЕПРОМЫШЛЕННОЕ НАЗНАЧЕНИЕ

Гидравлическое оборудование

Станция гидравлическая входящая в состав испытательного оборудования (рабочая жидкость: масло)
АО "НОВОМЕТ-ПЕРМЬ", г. Пермь



Станция для переработки креветок
ПАО «Мурманский траловый флот»,
г. Мурманск



Станция гидравлическая входящая в состав испытательного
Оборудования (рабочая жидкость: вода)
АО "НОВОМЕТ-ПЕРМЬ", г. Пермь



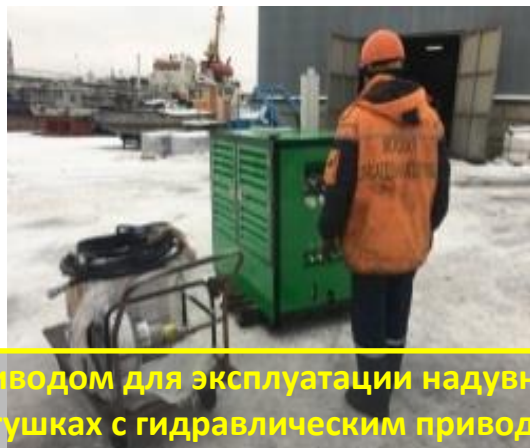
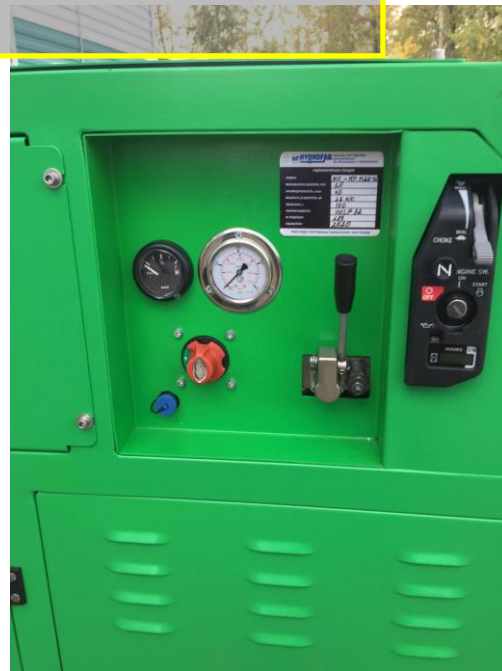


ОБЩЕПРОМЫШЛЕННОЕ НАЗНАЧЕНИЕ

Гидравлическое оборудование

Гидравлическая станция с ДВС приводом: Устройство прокалывания грунта, бестраншейная прокладка труб (Двигатель Хонда).

ООО "ГидроПромИнжиниринг", г. Батайск



Станция гидравлическая с ДВС приводом для эксплуатации надувных боновых заграждений на катушках с гидравлическим приводом ФГБУ "Морспасслужба"



ОБЩЕПРОМЫШЛЕННОЕ НАЗНАЧЕНИЕ

Гидравлическое оборудование

Система синхронного подъема мостов
ООО «Мостоотряд», г. Архангельск



Стенд испытательный вода-метанол
ООО "ИЦ ГАЗИНФОРМПЛАСТ", г. Томск



Стенд гидравлический для испытаний и промывки гидроцилиндров
ФГУП «ФНПЦ «Прогресс», г. Омск





ОБЩЕПРОМЫШЛЕННОЕ НАЗНАЧЕНИЕ

Гидравлическое оборудование

Гидростанции для нефтяных гидроключей



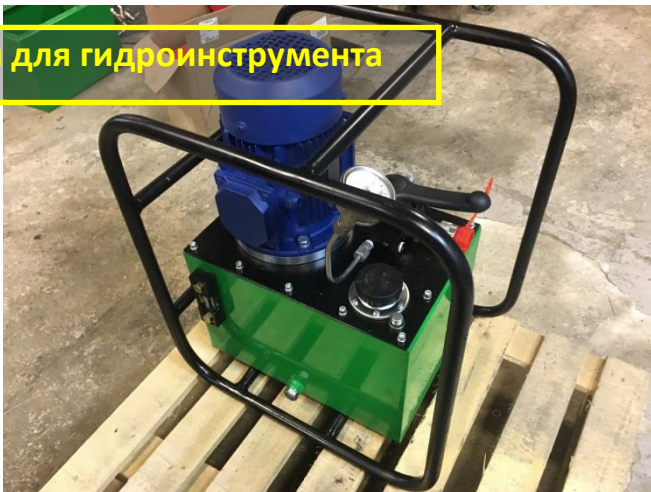
Система смазки гидropодшипников
ООО "ЭРГА", г. Калуга



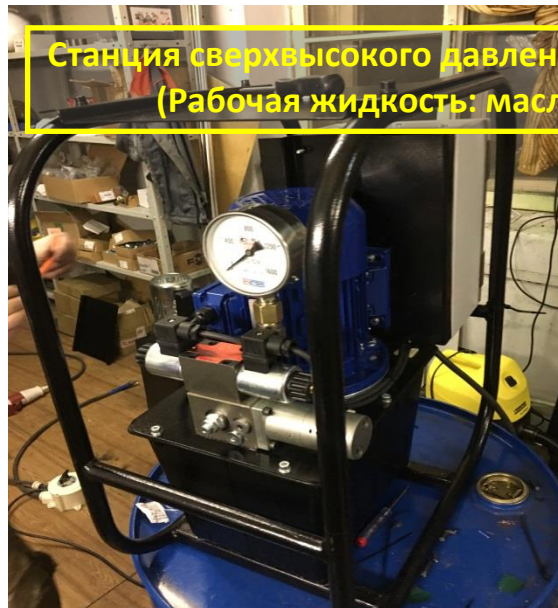
ОБЩЕПРОМЫШЛЕННОЕ НАЗНАЧЕНИЕ

Гидравлическое оборудование

Станция для гидроинструмента



Станция сверхвысокого давления
(Рабочая жидкость: масло)



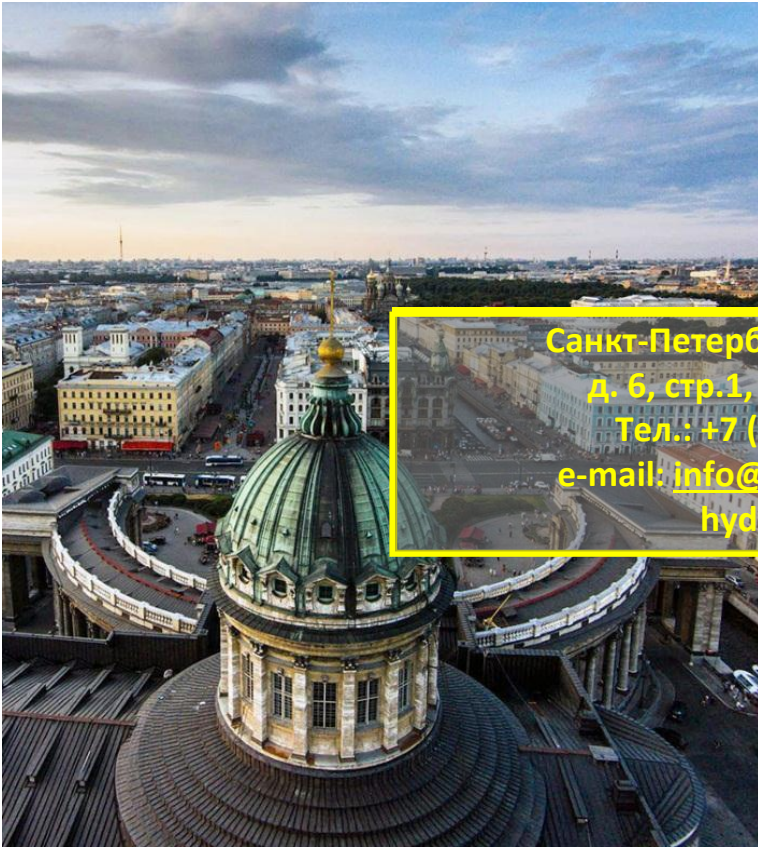
Установка для распрессовки колесных пар
ОАО «РЖД»



Станция гидравлическая 3-х контурная
ООО «ЛЕСПРОМ», г. Усть-Илимск



Мы на связи



Санкт-Петербург, ул. Рубежная,
д. 6, стр.1, пом. 11-Н ОФ 1.
Тел.: +7 (812) 929-60-54
e-mail: info@hydrofab.pro site:
hydrofab.pro



На содержание данной публикации распространяется авторское право ООО «Гидрофаб» и ее нельзя воспроизводить (даже частично) в любых материалах без соответствующего разрешения автора.

ООО «Гидрофаб» оставляет за собой вносить любые изменения в конструкцию и характеристики оборудования, представленные в данном каталоге, без предварительного оповещения.

Характеристики оборудования, включая масса, габариты и другие показатели могут иметь незначительные Отклонения.