

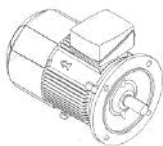
Опросный лист на подбор и изготовление гидравлической станции



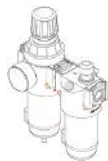
Данный чек-лист поможет сформулировать индивидуальное ТЗ и получить вам точный расчет стоимости гидростанции с нужными параметрами. Пройдите этапы сборки (1-8).

1 Тип привода

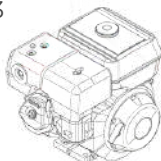
1.1



1.2



1.3



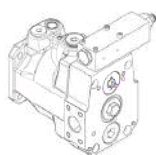
- 1.1 Электрический
- 1.2 Пневматический
- 1.3 ДВС (бензин, дизель)

2 Насос регулируемый/нерегулируемый

2.1



2.2



Выберите

- Да (регул.)
- Нет (нерег.)

- 2.1 Шестеренный насос
- 2.2 Аксиально-поршневой насос
- 2.3 Радиально-поршневой насос

3 Тип управления

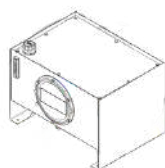
- 3.1 Без управления
- 3.2 Электромагнитное управление
- 3.3 Ручное управление

4 Номинальное давление в МПа

- 4.1 Низкого от 1 до 16 МПа
- 4.2 Среднего от 16 до 35 МПа
- 4.3 Высокого от 35 до 70 МПа
- 4.4 Сверхвысокого от 70 до 400 МПа

5 Масляной резервуар (корпус)

5.1



5.2



5.3



- 5.1 №1 горизонтальный
- 5.2 №2 вертикальный
- 5.3 Нестандартный, в том числе и на колесах

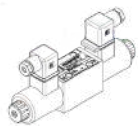


+ Опросный лист на подбор и изготовление гидравлической станции

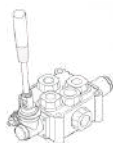


6 Тип управления гидрораспределителем (клапан)

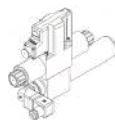
6.1



6.2



6.3



- 6.1 Трехходовый клапан (4/3)
- 6.2 Ручной клапан
- 6.3 Гидроблок с клапаном (нестандарт)

7 УТОЧНЯЮЩИЕ ХАРАКТЕРИСТИКИ

7.1 Подача насоса (л/мин)

7.3 Объем бака (литры)

7.2 Номинальное давление (МПа)

7.4 Мощность (кВт)/Напряжение двигателя (В)

 /

Что является потребителем? Выберите

Гидроцилиндр (параметры)

- количество, шт.
- диаметр поршня/штока, мм /
- ход, мм
- давление, МПа
- скорость выдвижения, м/сек
- усилие при выдвиг., кг/см²

Гидромотор (параметры)

- количество, шт.
- раб. объем мотора
- част. вращения вала, об/мин
- рабочее давление, МПа
- крутящий момент, Нм

ДОПОЛНИТЕЛЬНЫЕ ОПЦИИ

- дроссель (регулировка скорости)
- гидрозамок, тормозной клапан
- сливной фильтр
- напорный фильтр
- маслоохладитель
- маслонагреватель
- датчик температуры
- указатель жидкости
- предохранительный клапан



пример
готового
решения (ПГР)
см. [по ссылке](#)

- реле давления
- резервный ручной насос
- электрошкаф управления (ШУ)
- выносной пульт управления, 3...5 м
- клеммная коробка
- защитная рама (ручки для переноса)
- колеса для мобильности
- защитный кожух

Перед закрытием файла сохраните опросный лист и направьте его на почту:
info@hydrofab.ru, наши специалисты свяжутся с вами в ближайшее время.



hydrofab.ru
info@hydrofab.ru



Телефон для технических
вопросов: +7 (812) 509-60-54

02.

+ Опросный лист
на подбор и изготовление
гидравлической станции



Ваши заметки и пожелания по гидростанции

8 КОНТАКТНЫЕ ДАННЫЕ ДЛЯ ОБРАТНОЙ СВЯЗИ

8.1 Имя

8.2 Телефон

8.3 Почта

Телефон для технических вопросов по : +7 (812) 509-60-54

Перед закрытием файла сохраните опросный лист и направьте его на почту:
info@hydrofab.ru, наши специалисты свяжутся с вами в ближайшее время.



hydrofab.ru
info@hydrofab.ru



Телефон для технических
вопросов: +7 (812) 509-60-54